



Vlaamse Geografie Olympiade

Editie 2024-2025

Eerste ronde

6 november 2024

Gouden sponsor



Zilveren sponsors



Bronzen sponsors



Verenigingen

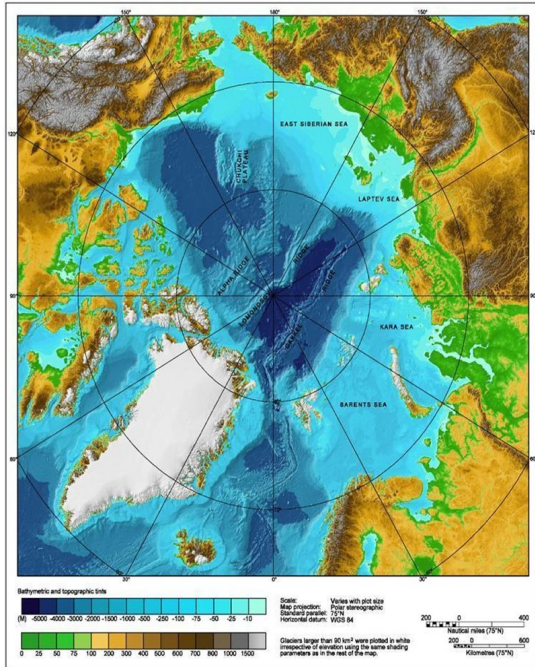


Onderwijsinstellingen



1. Lomonosovrug

De grens van een exclusieve economische zone (EEZ) ligt buiten de territoriale wateren en is bepaald op 370,4 km buiten de kust van een land. Dit gebied mag een land dan gebruiken voor economische toepassingen. Landen konden deze oppervlakte uitbreiden tot 650 km als ze kunnen aantonen dat het continentaal plat doorloopt of dat een onderzeese rug hiervan een uitloper is.



Bron: <https://nl.wikipedia.org/wiki/Gakkelerug>

Welke twee landen maken aanspraak op de Lomonosovrug?

- A) Noorwegen en V.S.
- B) Denemarken en Rusland
- C) Canada en Zweden
- D) IJsland en Finland

2. Hoogteverschil

Welk van onderstaande Europese landen (zonder eilanden) heeft het grootste hoogteverschil?

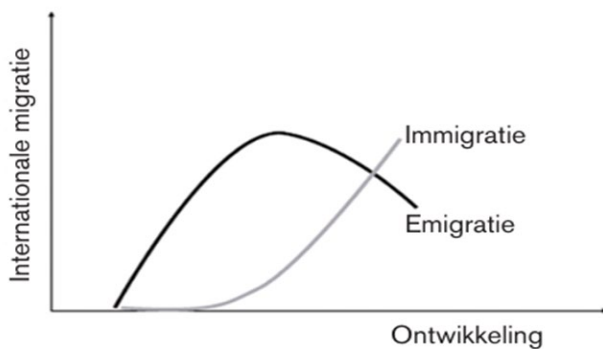
- A) Spanje
- B) Noorwegen
- C) Duitsland
- D) Wit-Rusland

3. Straalstroom

Welke van volgende uitspraken over de straalstroom is correct?

- A) In de herfst verzwakt de straalstroom en in de lente versterkt de straalstroom.
- B) In de zomer verzwakt de straalstroom en in de winter versterkt de straalstroom.
- C) In de zomer versterkt de straalstroom en in de winter verzwakt de straalstroom.
- D) De sterkte van de straalstroom verandert niet met de seizoenen.

9. Ontwikkeling en migratie



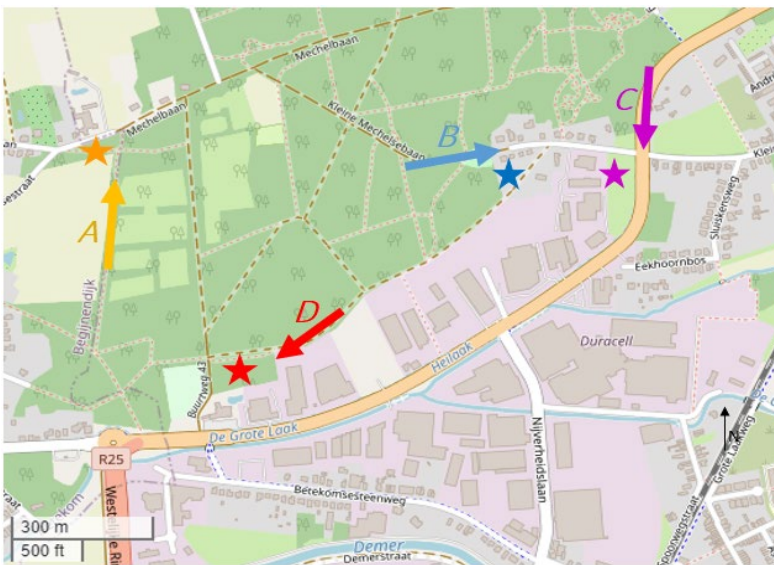
Wat is het verband tussen migratie en ontwikkeling van een land?

- A) In een land met de laagste ontwikkeling zullen veel mensen emigreren.
- B) Hoe meer ontwikkeling, hoe meer emigratie.
- C) De meest ontwikkelde landen hebben een negatief migratiesaldo.
- D) Meer ontwikkeling zorgt op lange termijn voor minder emigratie.

12. Meetshovenbos



Elke week gaat Joseph met zijn hond Noor wandelen in Meetshovenbos te Aarschot. Op de foto zie je wat hij ziet, als hij recht voor zich uitkijkt.



Volgens welke pijl stapte hij toen hij de foto genomen heeft?

- A) volgens de gele pijl = A
- B) volgens de blauwe pijl = B
- C) volgens de paarse pijl = C
- D) volgens de rode pijl = D

13. Pijpleiding naar Djerba

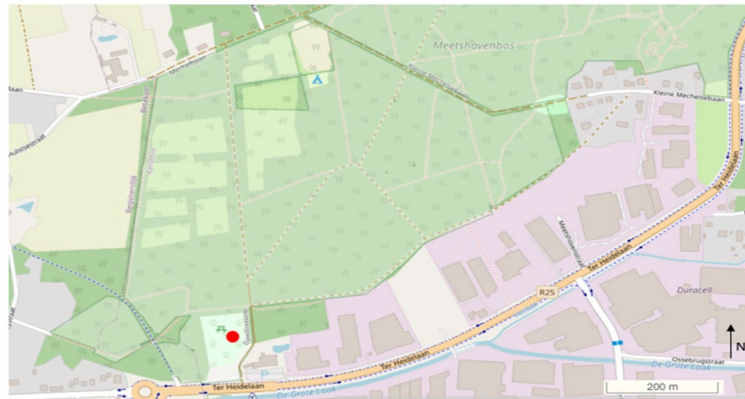
Djerba is een klein eiland dat hoort bij Tunesië. Het is zeer toeristisch. Men heeft een verbinding gemaakt met het vasteland, zodat auto's geen ferry meer nodig hebben om van Djerba naar het vasteland te gaan.

Nu heeft men ook gebruikgemaakt van deze verbinding om er 2 grote leidingen te leggen. Waarom heeft Djerba die leidingen nodig?

- A) Om drinkwater te voorzien voor de inwoners, landbouwers en de toeristen.
- B) Om aardolie te voorzien voor de inwoners.
- C) Om beton te transporteren voor het bouwen van hotels en huizen.
- D) Om de internetkabels te beschermen voor inwoners en hotelgasten.

14. Op wandel met Noor

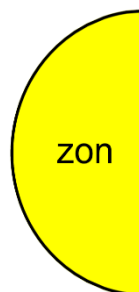
Na een mooie wandeling in het Meetshovenbos wordt Noor beloond met een stokkenspiel in de hondenwei. Het is 20 februari, Noor bevindt zich in het ronde punt op de kaart. Je ziet de picknickplaats op de kaart en de foto staan.



Om hoe laat is Joseph gaan wandelen?

- A) Om 7 uur 's ochtends
- B) Om 10 uur voormiddag
- C) Om 14 uur namiddag
- D) Om 20 uur 's avonds

17. De maan



Wanneer de aarde, maan en zon in deze positie staan, welk getij zullen we dan ervaren op de plaats X?

- A) hoogtij bij springtij
- B) hoogtij bij doortij
- C) laagtij bij doortij
- D) laagtij bij springtij

20. Ang Tong



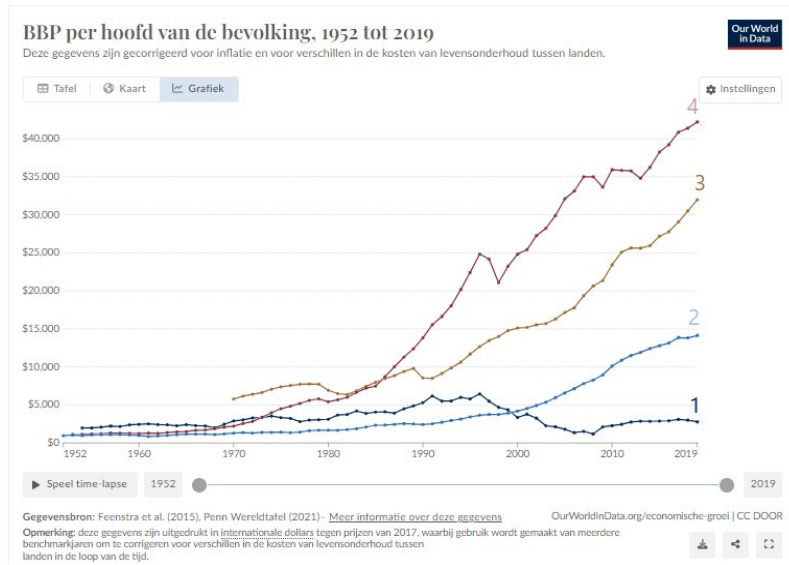
Deze foto namen Sofie en Reda tijdens hun huwelijksreis in Thailand in het Nationale Park Ang Tong.

Waardoor is de paddenstoelvorm van deze rots ontstaan?

- A) De dalende zeespiegel die de basis blootlegt
- B) Toeristen die als souvenir een stuk rots afhakken
- C) Het oplossen van kalksteen door zeewater
- D) Het zandstralen door de moessonwinden

23. Bruto binnenlands product

Voor 4 landen zie je in de grafiek de evolutie van het BBP per inwoner tussen 1952 en 2019. Het gaat om China, Polen, Zimbabwe en Zuid-Korea.



Welk land hoort bij welke grafiek?

- A) 1 = China, 2 = Zuid-Korea, 3 = Zimbabwe, 4 = Polen
- B) 1 = Zimbabwe, 2 = China, 3 = Zuid-Korea, 4 = Polen
- C) 1 = Zuid-Korea, 2 = Polen, 3 = Zimbabwe, 4 = China
- D) 1 = Zimbabwe, 2 = China, 3 = Polen, 4 = Zuid-Korea

27. Serengeti



Bona en Jac kamperen in augustus 2024 in Serengeti, het 3de grootste nationaal park van Tanzania. In hun tent was een douche waarvan het water verwarmd werd door een zonneboiler. De zonneboiler is geplaatst om zo veel mogelijk zonlicht te ontvangen. Doorheen het jaar kan deze gedraaid worden.

Naar welke windrichting zijn de zonnepanelen gericht?

- A) oosten
- B) noorden
- C) westen
- D) zuiden

28. Migratie

Push- en pull -factoren geven aan waarom mensen migreren van het ene naar het andere land. Wat zijn pullfactoren?

- A) Negatieve zaken in het land waaruit een migrant vertrekt
- B) Barrières die het voor mensen moeilijker maken om te migreren
- C) Ondersteuning die mensen ontvangen om hen te helpen migreren
- D) Positieve zaken in het land waar een migrant naartoe gaat

29. Ecodorp



Bron: https://en.wikipedia.org/wiki/Solar_power_in_the_United_Kingdom

Beddington Zero Energy Development (BedZED) is een milieuvriendelijke woonwijk in Hackbridge, Londen, Engeland. Welk kenmerk van duurzame ontwikkeling is hier zichtbaar?

- A) Scholen en culturele activiteiten in de onmiddellijke nabijheid
- B) Duurzame energiebevoorrading
- C) Goede voorzieningen voor openbaar vervoer
- D) Doorlatendheid bevorderen door ontharding